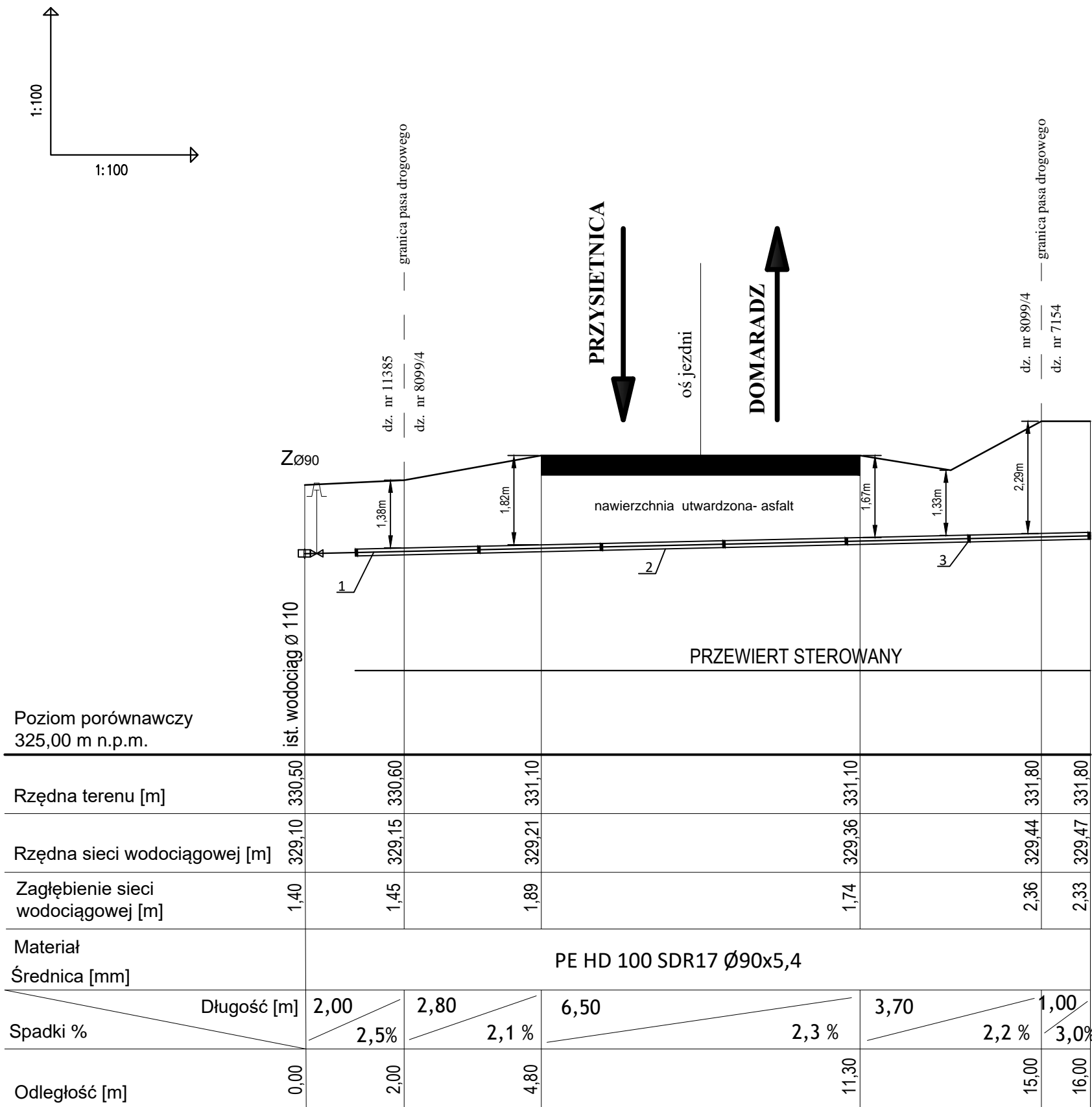


SKALA 1:100 / 1:100



- 1 - Rura przewodowa PE dn 90
2 - Rura osłonowa RHDPEp 140x12,7
Długość w pasie drogowym L = 13,0mb
3 - Płóza dystansowa co 2,5 mb

ARPA Projekt ul. 3 Maja 55, 36 - 200 Brzozów	
Nazwa biektu:	Rozbudowa sieci wodociągowej
Inwestor:	Gmina Domaradz, 36-230 Domaradz 345
Adres budowy:	Golcowa, dz. nr 11385, 8099/4, 7154, 7160, 7162/1, 7162/3, 7162/2, 7163, 7265/2, 7269, 7305, 7306, 7353/1, 7168, 7353/3
Treść rysunku:	Przekroczenie drogi powiatowej nr 2024R relacji Domaradz - Przysietnica w km 8+829
Projektował:	mgr inż. Paweł KUŹNIAR upr. bud. bez ogr. w spec. inst. sanit. Nr PDK/0272/PWOS/13
Sprawdził:	mgr inż. Jarosław BODNAR upr. bud. bez ogr. w spec. inst. sanit. Nr PDK/0093/PWOS/13
Stadium: PB	
Skala: 1:100/1:100	
Nr rys. 3	
Data: listopad 2018	